

โครงการก่อสร้าง ถนนคอนกรีตเสริมเหล็ก (ช่วงที่ ๑) และ (ช่วงที่ ๒)

ซอย ๕ หมู่ที่ ๕ บ้านโพรงเข้

รวมความยาวทั้งหมด ๒,๑๔๐ เมตร หรือพื้นที่ไม่น้อยกว่า ๑๐,๗๐๐ ตร.ม.

ช่วงที่ ๑ ขนาดกว้าง ๕.๐๐ เมตร ยาว ๑,๓๔๐ เมตร หนา ๐.๑๕ เมตร

หรือเนื้อที่ไม่น้อยกว่า ๖,๗๐๐ ตารางเมตร

ช่วงที่ ๒ ขนาดกว้าง ๕.๐๐ เมตร ยาว ๘๐๐ เมตร หนา ๐.๑๕ เมตร

หรือเนื้อที่ไม่น้อยกว่า ๔,๐๐๐ ตารางเมตร

ตำบลกัลดีหลวง อำเภอท่าช้าง จังหวัดเพชรบุรี



องค์การบริหารส่วนตำบลกัลดีหลวง

ตำบลกัลดีหลวง อำเภอท่าช้าง จังหวัดเพชรบุรี

แผนที่สังเขปโครงการก่อสร้าง ถนนคอนกรีตเสริมเหล็ก (ช่วงที่ ๑) และ (ช่วงที่๒) หมู่ที่ ๕ บ้านโพรงเข้ ตำบลกัลดีหลวง อำเภอนาทายาง จังหวัดเพชรบุรี



โครงการก่อสร้าง
ถนนคอนกรีตเสริมเหล็ก (ช่วงที่ ๑)
และ (ช่วงที่๒)
หมู่ที่ ๕ บ้านโพรงเข้
ต.กัลดีหลวง อ.ท่ายาง จ.เพชรบุรี

เขียนแบบ
[Signature]
นายสุนทร พุทธานู
ผู้ช่วยนายช่างโยธา
อบต.กัลดีหลวง

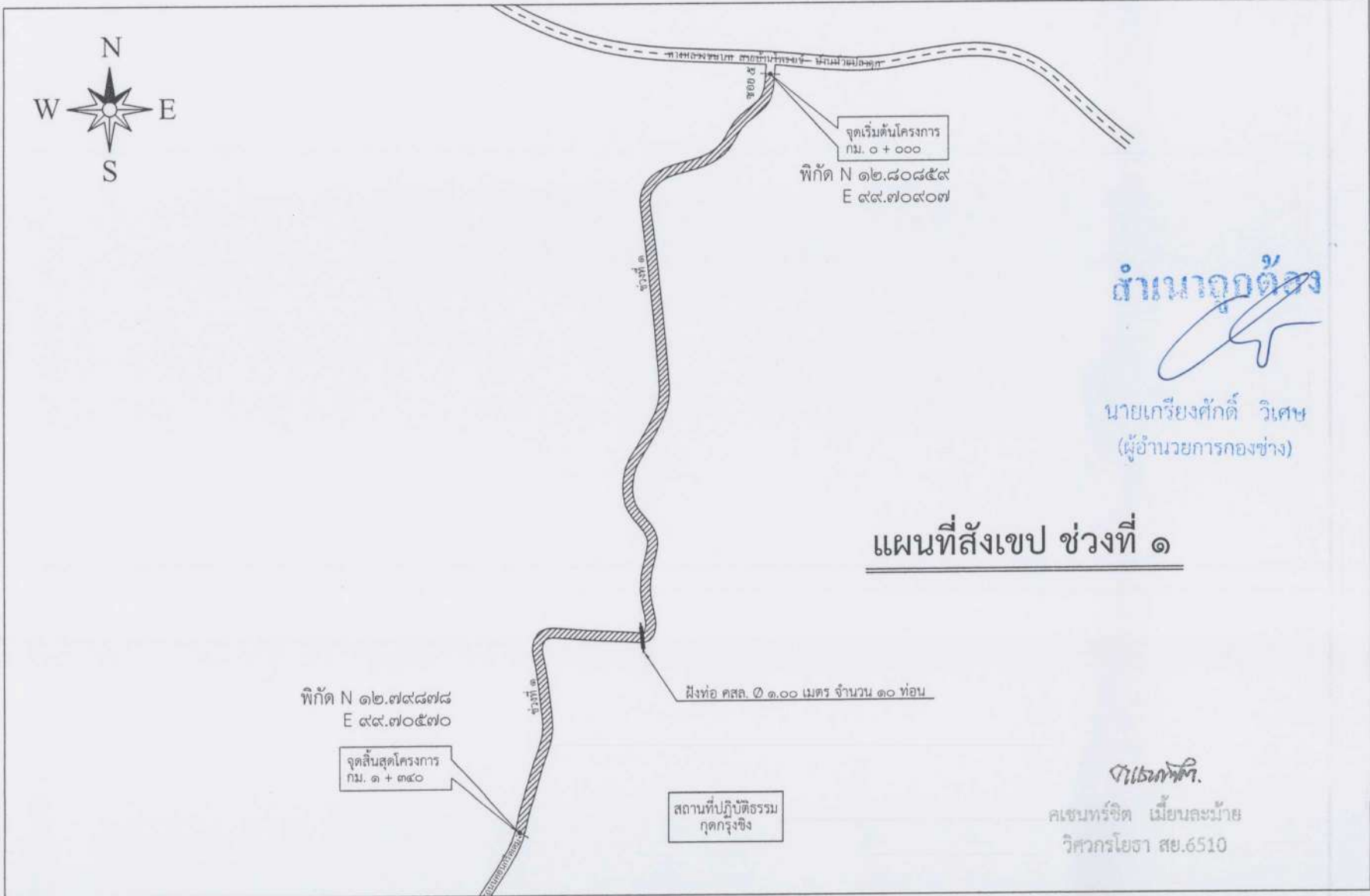
ตรวจสอบ
[Signature]
นายเกรียงศักดิ์ วิเศษ
ผู้อำนวยการกองช่าง
อบต.กัลดีหลวง

เห็นชอบ
[Signature]
นายพิทักษ์ เหลืองมณี
ปลัด อบต.กัลดีหลวง

อนุมัติ
[Signature]
นายขุนแผน ทิมเมฆ
นายก อบต.กัลดีหลวง

แบบแสดง
แผนที่สังเขป

แผ่นที่	จำนวนแผ่น
๑	๕



แผนที่สังเขปโครงการก่อสร้าง ถนนคอนกรีตเสริมเหล็ก (ช่วงที่ ๑) และ (ช่วงที่๒) หมู่ที่ ๕ บ้านโพรงเข้ ตำบลกัลดีหลวง อำเภอยาย่าง จังหวัดเพชรบุรี



โครงการก่อสร้าง
ถนนคอนกรีตเสริมเหล็ก (ช่วงที่ ๑)
และ (ช่วงที่๒)
หมู่ที่ ๕ บ้านโพรงเข้
ต.กัลดีหลวง อ.ยาย่าง จ.เพชรบุรี

เขียนแบบ

นายสุนทร พุทธาน
ผู้ช่วยนายช่างโยธา
อบต.กัลดีหลวง

ตรวจสอบ

นายเกรียงศักดิ์ วิเศษ
ผู้อำนวยการกองช่าง
อบต.กัลดีหลวง

เห็นชอบ

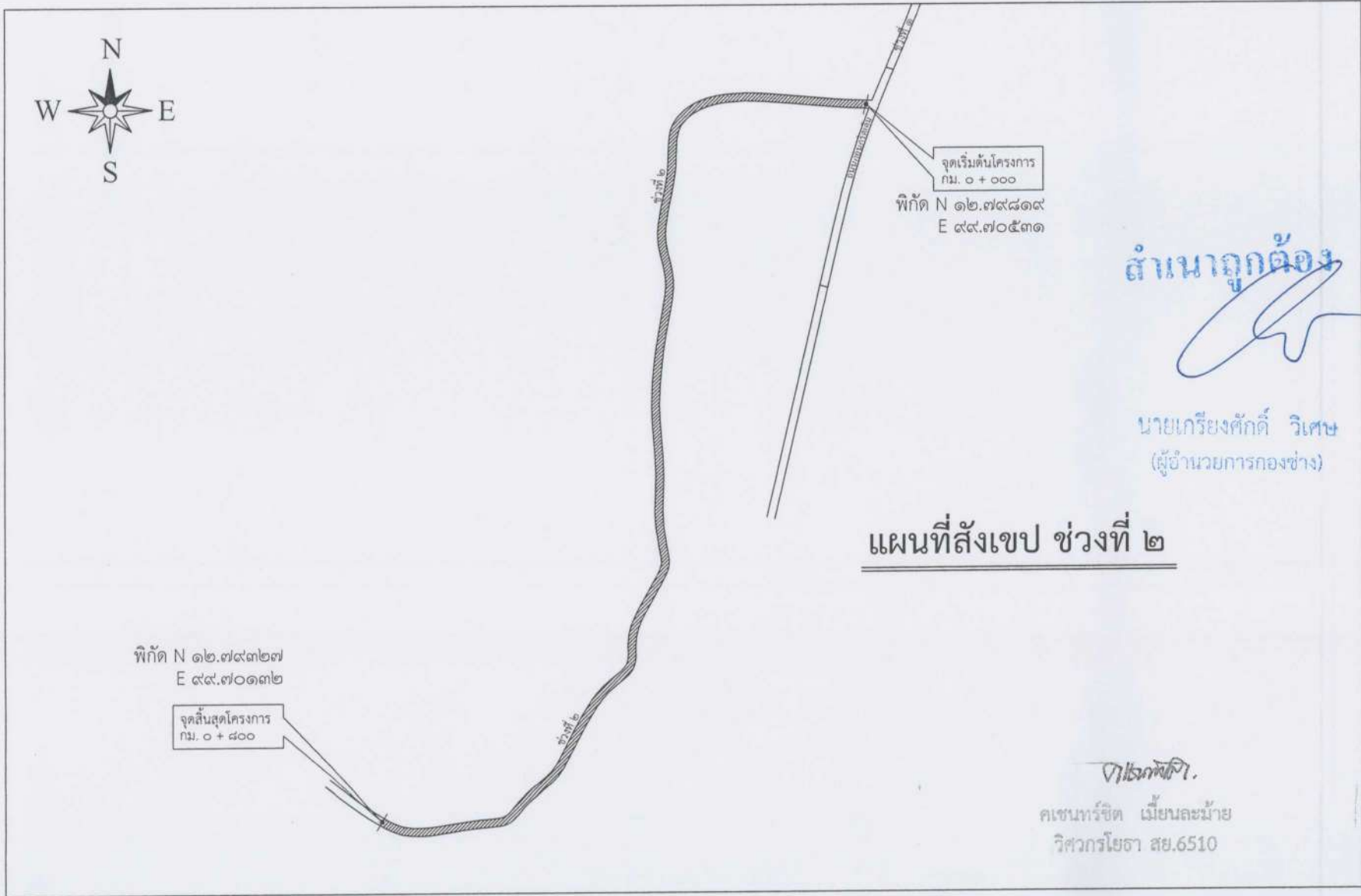
นายพิทักษ์ เหลือมณี
ปลัด อบต.กัลดีหลวง

อนุมัติ

นายขุนแผน ทิมเมฆ
นายก อบต.กัลดีหลวง

แบบแสดง
แผนที่สังเขป

แผ่นที่	จำนวนแผ่น
๒	๕



สำเนาถูกต้อง

นายเกรียงศักดิ์ วิเศษ
(ผู้อำนวยการกองช่าง)



โครงการก่อสร้าง
ถนนคอนกรีตเสริมเหล็ก (ช่วงที่ ๓)
และ (ช่วงที่๒)
หมู่ที่ ๕ บ้านโพรงจี้
ต.กัลลหอง อ.ท่าช้าง จ.เพชรบุรี

เขียนแบบ

นายสุนทร พุทธานู
ผู้ช่วยนายช่างโยธา
อบต.กัลลหอง

ตรวจสอบ

นายเกรียงศักดิ์ วิเศษ
ผู้อำนวยการกองช่าง
อบต.กัลลหอง

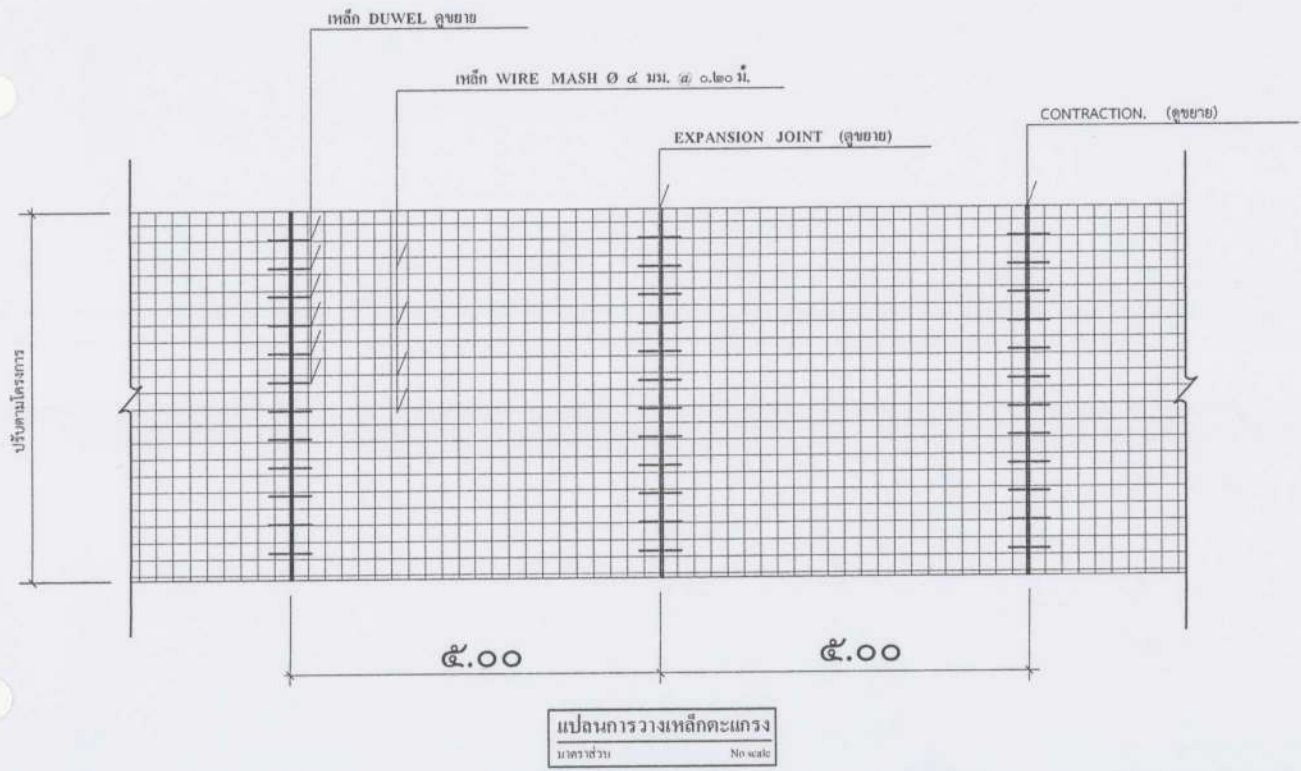
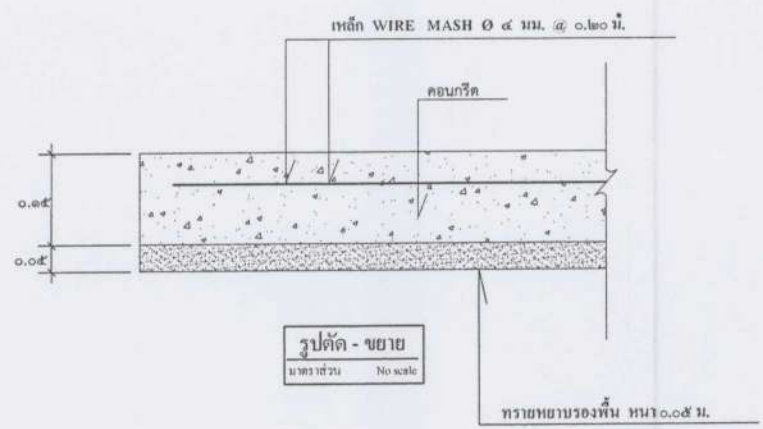
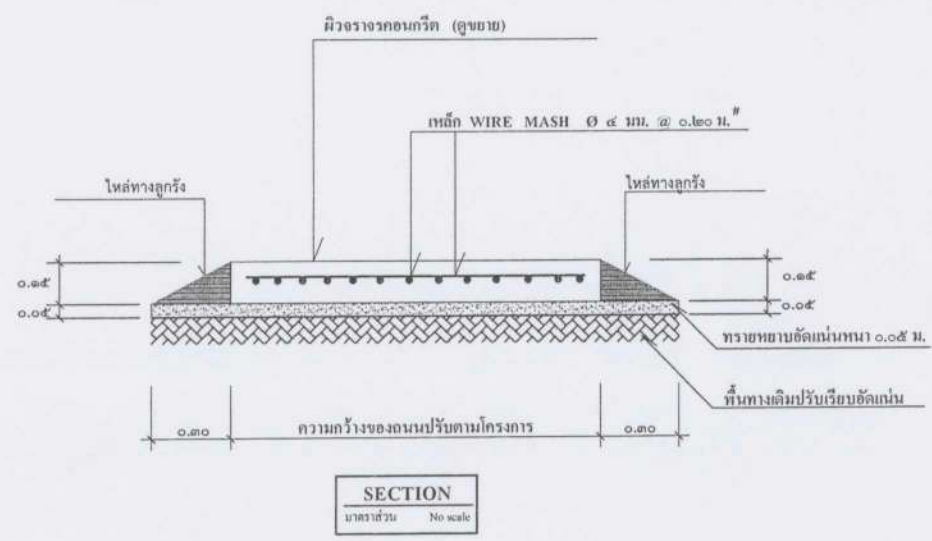
เห็นชอบ

นายพิทักษ์ เหลืองมณี
ปลัด อบต.กัลลหอง

อนุมัติ

นายขุนแผน ทิมมระ
นายก อบต.กัลลหอง

แบบแสดง	
รูปแปลง - รูปตัดถนน	
แผ่นที่	จำนวนแผ่น
๓	๕



ดำเนินการถูกต้อง

นายเกรียงศักดิ์ วิเศษ
(ผู้อำนวยการกองช่าง)

ภราดรชาติ
เกษนทร์ชิต เขี่ยนละม้าย
วิศวกรโยธา สย.6510



โครงการก่อสร้าง

ถนนคอนกรีตเสริมเหล็ก (ช่วงที่ ๑)
และ (ช่วงที่ ๒)
หมู่ที่ ๕ บ้านโพธิ์ชัย
ต.กัลยารวม อ.ท่าช้าง จ.เพชรบุรี

เขียนแบบ

นายสุนทร พุทธานู
ผู้ช่วยนายช่างโยธา
อบต.กัลยารวม

ตรวจสอบ

นายเกรียงศักดิ์ วิเศษ
ผู้อำนวยการกองช่าง
อบต.กัลยารวม

เห็นชอบ

นายพิทักษ์ เหลืองมณี
ปลัด อบต.กัลยารวม

อนุมัติ

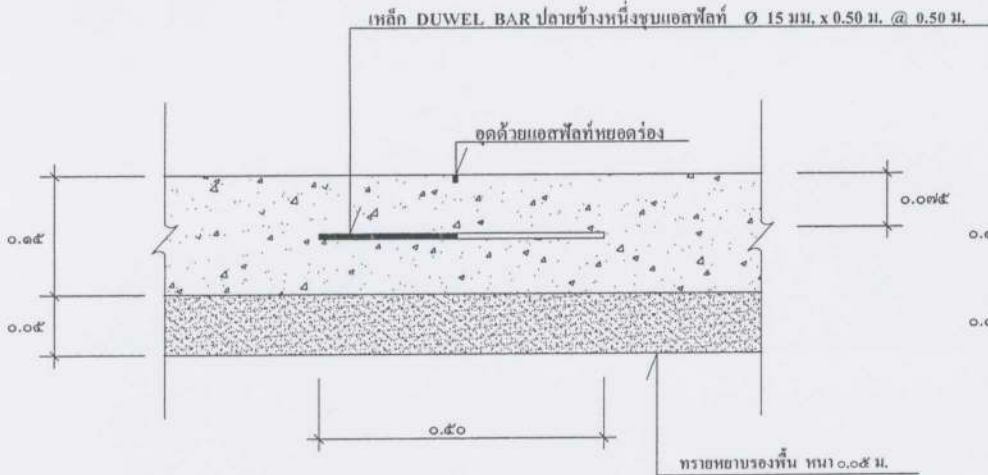
นายขุนแผน ทิมเมฆ
นายก อบต.กัลยารวม

แบบแสดง

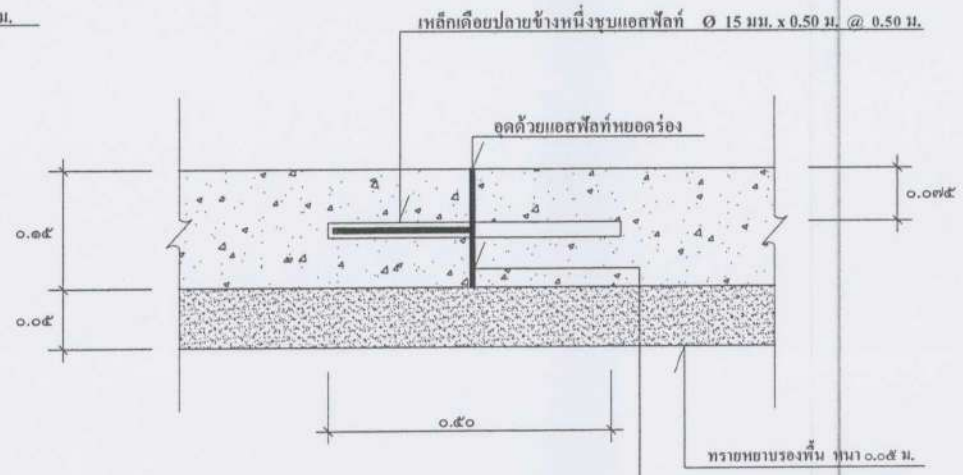
แปลนขยาย JOIN

แผ่นที่ จำนวนแผ่น

๔ ๕



CONTRACTION JOIN No scale
ทุกระยะ ๕.๐๐ เมตร



EXPANSION JOIN No scale
ทุกระยะ ๕๐ เมตร

รายการประกอบแบบ

- ใช้คอนกรีตผสมสำเร็จ กำลังอัดไม่น้อยกว่า ๓๒๕ กก./ตร.ซม. ทรงลูกบาศก์ ผิวจางรคอนกรีตให้ใช้คอนกรีตที่มีกำลังอัดประลัยของแท่งตัวอย่างคอนกรีตลูกบาศก์ ๑๕ x ๑๕ x ๑๕ ซม. อายุ ๒๘ วัน แต่จะตรวจรับผลงานให้เมื่อนำแท่งตัวอย่างคอนกรีตดังกล่าวที่ อายุ ๗ วัน ไปทำการทดสอบและสามารถรับน้ำหนักได้ไม่น้อยกว่าร้อยละ ๑๐๐ % ของกำลังอัดคอนกรีตอายุ ๒๘ วัน และสามารถเปิดใช้งานได้
- ทราย ทรายที่ใช้ผสมคอนกรีต ต้องเป็นทรายน้ำจืด ปราศจากธาตุเกลือ เมล็ดแครงคัมสม้าเสมอ
- หิน หินที่ใช้ผสมคอนกรีต ต้องแข็งแรงไม่เปราะ ปราศจากวัสดุอื่นๆ เจือปนและขนาดของหินที่ใช้ต้องไม่ต่ำกว่า ๔๐ มม.
- น้ำ น้ำที่ใช้ในการผสมคอนกรีต ต้องเป็นน้ำจืด ปราศจากสารที่เป็นอันตรายต่อคอนกรีตและเหล็กเสริม
- เหล็กตะแกรงใช้เหล็กตะแกรง WIRE MASH ตามมาตรฐาน มอก. หรือคุณภาพเหล็กเทียบเท่า พร้อมทำการทดสอบเหล็กเสริมก่อนดำเนินการ
- การเทคอนกรีต จะกระทำหลังจากผู้ควบคุมงานได้ตรวจสอบแบบเหล็กเสริมและสิ่งที่ยังในคอนกรีต
- รายการอื่นๆ ที่ไม่ได้ระบุ นอกเหนือจากรูปแบบ ต้องได้รับความเห็นชอบ และอยู่ในดุลพินิจของผู้ควบคุมงานหรือคณะกรรมการตรวจรับพัสดุก่อนลงมือก่อสร้าง

สำเนาถูกต้อง

นายเกรียงศักดิ์ วิเศษ
(ผู้อำนวยการกองช่าง)

วิเศษศักดิ์ .

ศ.เชนทร์ชิต ฌ็อนละม้าย
วิศวกรโยธา สย.6510



โครงการก่อสร้าง

ถนนคอนกรีตเสริมเหล็ก (ช่วงที่ ๑)
และ (ช่วงที่ ๒)
หมู่ที่ ๕ บ้านโพธิ์ชัย
ต.กัลป์หลวง อ.ท่าช้าง จ.มทรบุรี

เขียนแบบ

นายสุนทร พุทธานู
ผู้ช่วยนายช่างโยธา
อบต.กัลป์หลวง

ตรวจสอบ

นายเกรียงศักดิ์ วิเศษ
ผู้อำนวยการกองช่าง
อบต.กัลป์หลวง

เห็นชอบ

นายพิทักษ์ เหลืองมณี
ปลัด อบต.กัลป์หลวง

อนุมัติ

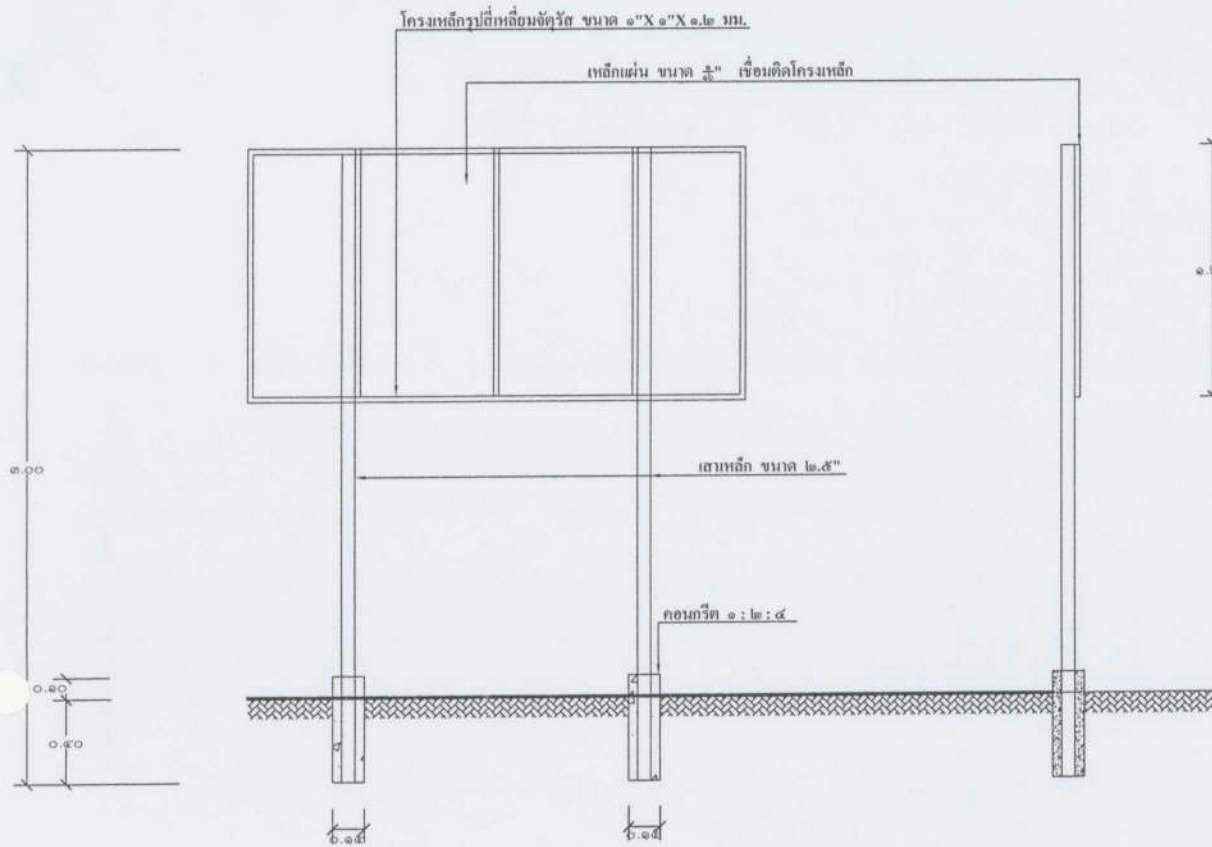
นายขุนแผน ติมเมธ
นายก อบต.กัลป์หลวง

แบบแสดง

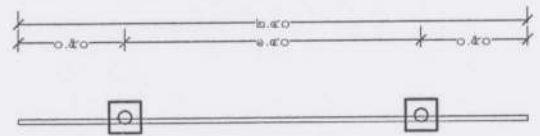
ป้ายโครงการ

แผ่นที่ จำนวนแผ่น

๕ ๕



รูปตัด
มาตราส่วน No scale



รูปแปลน
มาตราส่วน No scale



โครงการก่อสร้างของ อบต. กัลป์หลวง
ชื่อโครงการ โครงการก่อสร้าง
ปริมาณงาน
งบประมาณ.....บาท
วันที่สัญญา.....วันสิ้นสุดสัญญา..... คณะกรรมการตรวจการจ้าง
ผู้รับจ้าง.....
ผู้ควบคุมงาน.....

รูปด้านหน้า
มาตราส่วน No scale

- รายการประกอบแบบ
- ๑. เสาพื้นป๊อใช้สี่เหลี่ยมจัตุรัสสองด้าน
 - ๒. ตัวหนังสือสีขาว
 - ๓. ขนาดตัวหนังสือที่กำหนดตามความเหมาะสม ข้อความตามที่กำหนด
 - ๔. เสาเหล็กขนาดกว้าง ๑.๒๐ ม. ยาว ๒.๕๐ ม.
 - จุดก่อสร้างกำหนดตามความเหมาะสม สามารถมองเห็นได้ชัดเจน
 - ก้อนทาสีจริงให้ทาสีกันสนิม ๒ ครั้ง

สำเนาถูกต้อง

นายเกรียงศักดิ์ วิเศษ
(ผู้อำนวยการกองช่าง)

วิเศษพิท.

ศ.เชนทร์จิตต์ เมื่อนลชะม้าย
วิศวกรโยธา สย.6510